

# Résultats d'ensemble des masters

## Situation des diplômés 2014 au 1er mai 2015

### Vue d'ensemble

#### La campagne 2014 - 2015 :

Les diplômés de master de la promotion 2013/2014, de 30 ans ou moins l'année de l'obtention de leur diplôme et de toutes nationalités, ont été interrogés afin de connaître leur situation au 1er mai 2015.

#### L'enquête en chiffres :

**832** diplômés enquêtés  
*diplômés ayant 30 ans ou moins l'année de l'obtention de leur diplôme.*

**658** répondants

Taux de réponse : **79%**

Les diplômés de **47** formations ont été enquêtés, regroupées en *38 spécialités de master.*

**6** composantes portent ces formations : *Ecole de Droit, Ecole d'Economie, Ecole Universitaire de Management, Facultés de Médecine et de Pharmacie, IUT*

#### L'insertion professionnelle :

**53%** des diplômés sont en emploi au 01/05/2015, dont **83%** occupent un emploi en adéquation avec le diplôme obtenu.

Taux d'insertion professionnelle global | **79%**

Taux d'insertion professionnelle à un niveau bac+5 et plus | **69%**

Taux d'insertion professionnelle au niveau du diplôme | **65%**

#### Chiffres clés de l'emploi :

*pour les diplômés occupant un emploi en adéquation avec le diplôme au 1er mai 2015.*

- ▶ La durée médiane d'accès au 1er emploi est **< à 1 mois.**
- ▶ **62%** des diplômés occupent un emploi stable.
- ▶ Le salaire mensuel brut médian est de **2168 €** (primes incluses).
- ▶ **44%** des diplômés se sont insérés professionnellement en Auvergne.
- ▶ **45%** des diplômés ont été embauchés dans leur entreprise d'alternance ou de stage de fin d'études.

#### Comprendre les résultats

*Emploi en adéquation avec le diplôme*

Emploi au niveau du diplôme, obtenu sans poursuite d'études, et qui répond aux objectifs professionnels du diplôme.

*Taux d'insertion professionnelle*

Nombre de diplômés en emploi / (Nombre de diplômés en emploi + Nombre de diplômés en recherche d'emploi).

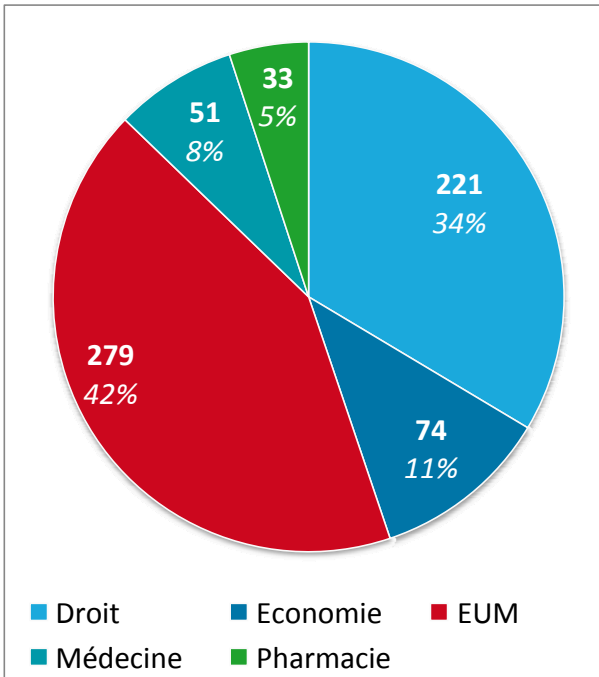
*Médiane*

Valeur telle que 50% de l'effectif est au-dessus et 50% est en-dessous.

*Emploi stable*

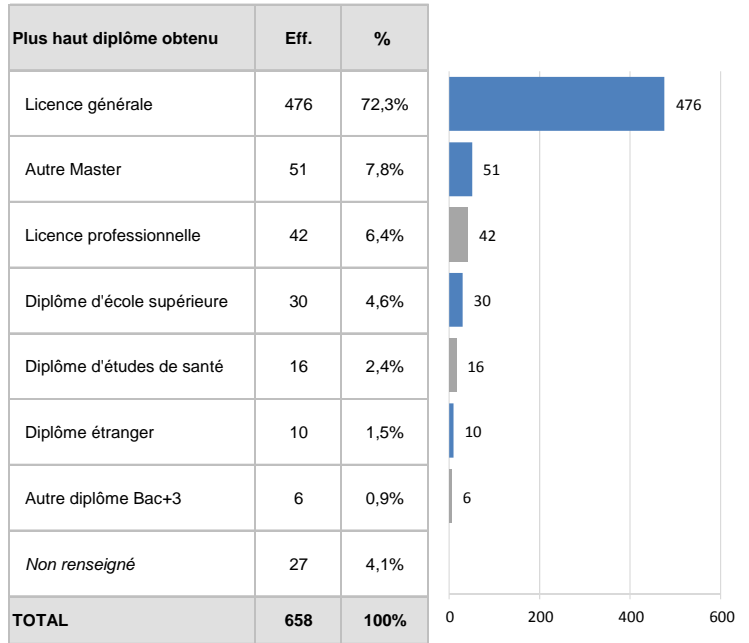
CDI, profession libérale, indépendant, chef d'entreprise, auto-entrepreneur et fonctionnaire.

## Répartition des enquêtés par composante :



## Plus haut diplôme obtenu par les répondants :

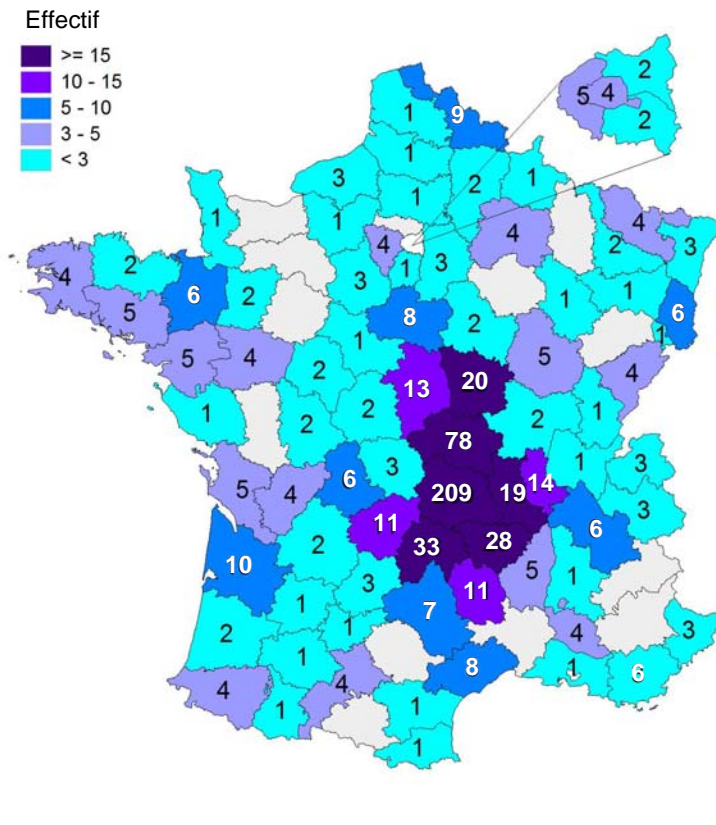
(avant l'obtention du master 2 pour lequel ils ont été enquêtés)



► 58% des diplômés enquêtés sont des femmes. Ainsi, elles sont majoritaires dans toutes les composantes, sauf à l'Ecole d'Economie (39%).

## Origine géographique des diplômés enquêtés :

(établie en fonction du département d'obtention du baccalauréat)



Origine géographique	Eff.	%
Auvergne	348	41,8%
Rhône-Alpes	52	6,3%
Autres départements limitrophes	70	8,4%
Ile-de-France	21	2,5%
Autres départements de métropole	163	19,6%
France d'Outre-Mer	10	1,2%
Etranger	168	20,2%
<b>TOTAL</b>	<b>832</b>	<b>100%</b>

## Taux de réponse par formation

MASTERS	Enquêtés			Répondants	Taux de réponse
	Femmes	Hommes	Total		
Droit civil et notarial <b>parcours Droit civil</b>	31	6	37	31	84%
Droit civil et notarial <b>parcours Droit notarial</b>	16	2	18	16	89%
Carrières internationales	19	5	24	18	75%
Droit de l'administration et de la justice	10	10	20	18	90%
Droit de l'entreprise <b>parcours Droit des affaires et droit de la banque</b>	17	9	26	19	73%
Droit de l'entreprise <b>parcours Droit et fiscalité de l'entreprise</b>	8	11	19	16	84%
Droit et administration du secteur sanitaire et social <b>parcours Administration des établissements de santé</b>	9	3	12	11	92%
Droit et administration du secteur sanitaire et social <b>parcours Administration du secteur social</b>	12	3	15	13	87%
Droit social	16	2	18	16	89%
Droit, économie et gestion des collectivités territoriales <b>parcours Droit du patrimoine historique, culturel et naturel</b>	7	0	7	6	86%
Droit, économie et gestion des collectivités territoriales <b>parcours Economie locale et développement territorial</b>	4	6	10	9	90%
Droit, économie et gestion des collectivités territoriales <b>parcours Juriste de collectivités publiques</b>	10	3	13	11	85%
Mondes contemporains : carrières publiques	7	5	12	10	83%
Sécurité publique	16	16	32	27	84%
<b>TOTAL Ecole de Droit</b>	<b>182</b>	<b>81</b>	<b>263</b>	<b>221</b>	<b>84,0%</b>
Développement durable dans les pays en développement et en transition	10	7	17	9	53%
Analyse de projets de développement	13	15	28	24	86%
Economie de la santé et développement international	6	11	17	12	71%
Economie du développement	8	14	22	19	86%
Finances publiques dans les pays en développement et en transition	4	12	16	10	63%
Maîtrise d'ouvrage publique et privée <b>parcours Décision publique et gestion de projet<sup>(1)</sup></b>	2	1	3	0	0%
Maîtrise d'ouvrage publique et privée <b>parcours Développement et financement du secteur privé<sup>(1)</sup></b>	1	0	1	0	0%
Gestion de la politique économique <sup>(1)</sup>	1	1	2	0	0%
<b>TOTAL Ecole d'Economie</b>	<b>45</b>	<b>61</b>	<b>106</b>	<b>74</b>	<b>69,8%</b>
Comptabilité, Contrôle, Audit (CCA)	17	25	42	34	81%
Gestion de patrimoine	21	23	44	39	89%
Marchés financiers	2	15	17	15	88%
Logistique <b>parcours Ingénierie logistique</b>	7	10	17	12	71%
Logistique <b>parcours Management logistique</b>	3	8	11	7	64%
Management de la distribution et relation de service	6	9	15	13	87%
Administration des entreprises (MAE)	19	10	29	18	62%
Pilotage des organisations <b>parcours Management des PME-PMI</b>	16	21	37	27	73%
Pilotage des organisations <b>parcours Management de projet et innovation</b>	17	10	27	23	85%
Pilotage des organisations <b>parcours Management des organisations publiques</b>	8	7	15	11	73%
Gestion des ressources humaines	16	6	22	16	73%
Carrières commerciales de la banque et de l'assurance	12	9	21	21	100%
Management des activités culturelles et audiovisuelles	19	5	24	22	92%
Marketing et communication commerciale	17	8	25	21	84%
<b>TOTAL Ecole Universitaire de Management</b>	<b>180</b>	<b>166</b>	<b>346</b>	<b>279</b>	<b>80,6%</b>

(1) Ces formations n'ont pas fait l'objet d'une publication spécifique en raison d'un très faible effectif.

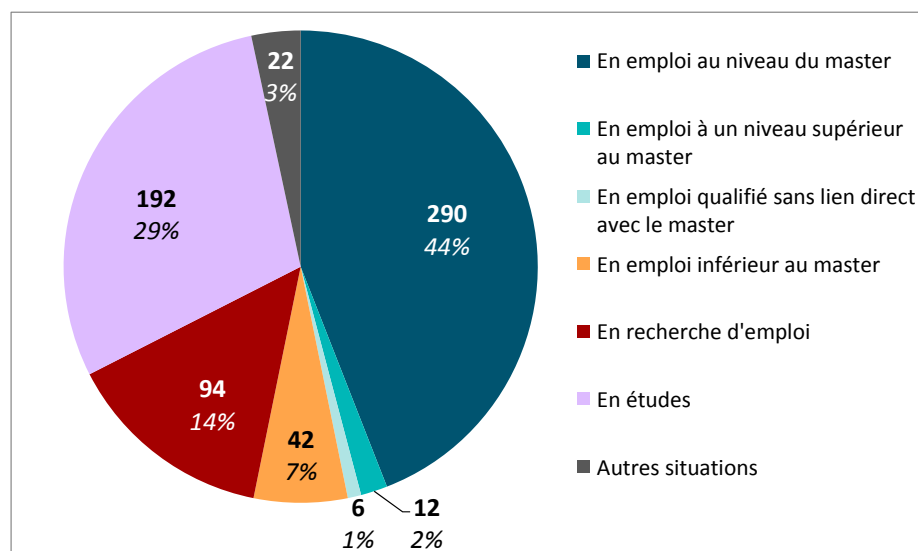
...

## Taux de réponse par formation (suite)

MASTERS	Enquêtés			Répondants	Taux de réponse
	Femmes	Hommes	Total		
Evaluation en santé	6	3	9	6	67%
Education thérapeutique du patient	4	0	4	4	100%
Génétique et physiologie	0	1	1	1	100%
Nutrition animale et élevage <sup>(2)</sup>	3	3	6	6	100%
Nutrition humaine et santé	9	3	12	9	75%
Technologie pour la médecine	3	13	16	13	81%
Diagnostic biomédical	10	4	14	12	86%
<b>TOTAL Faculté de Médecine</b>	<b>35</b>	<b>27</b>	<b>62</b>	<b>51</b>	<b>82,3%</b>
Développement de produits pharmaceutiques et nutritionnels	5	3	8	5	63%
Entreprises de produits alimentaires du terroir	21	11	32	16	50%
Sciences du médicament	6	1	7	7	100%
Sciences du risque en santé	5	3	8	5	63%
<b>TOTAL Faculté de Pharmacie</b>	<b>37</b>	<b>18</b>	<b>55</b>	<b>33</b>	<b>60,0%</b>
<b>TOTAL Université d'Auvergne</b>	<b>479</b>	<b>353</b>	<b>832</b>	<b>658</b>	<b>79,1%</b>

(2) Cette formation n'a pas fait l'objet d'une publication spécifique car elle est aujourd'hui fermée.

## Situation principale des diplômés de master au 1er mai 2015



Enquêtés	Répondants	En emploi					Total en emploi	En recherche d'emploi	En études	Autres situations
		Au niveau du master	A un niveau supérieur	Qualifié sans lien direct avec le master	A un niveau inférieur					
Femmes	479	382	161	7	4	26	198	55	114	15
		80%	42%	2%	1%	7%	52%	14%	30%	4%
Hommes	353	276	129	5	2	16	152	39	78	7
		78%	47%	2%	1%	6%	55%	14%	28%	3%
TOTAL	832	658	290	12	6	42	350	94	192	22
		79%	44%	2%	1%	6%	53%	14%	29%	3%

## Situation des diplômés au 1er mai 2015, par master

MASTER	Répondants	En emploi				En recherche d'emploi	En études	Autres situations
		Au niveau du master	A un niveau supérieur	Qualifié sans lien direct avec le master	A un niveau inférieur			
Droit civil et notarial <b>parcours Droit civil</b>	31	7	-	-	-	2	21	1
		23%	0%	0%	0%	6%	68%	3%
Droit civil et notarial <b>parcours Droit notarial</b>	16	1	-	-	-	-	15	-
		6%	0%	0%	0%	0%	94%	0%
Carrières internationales	18	4	-	-	3	6	4	1
		22%	0%	0%	17%	33%	22%	6%
Droit de l'administration et de la justice	18	3	-	-	2	1	12	-
		17%	0%	0%	11%	6%	67%	0%
Droit de l'entreprise <b>parcours Droit des affaires et droit de la banque</b>	19	6	-	1	2	1	9	-
		32%	0%	5%	11%	5%	47%	0%
Droit de l'entreprise <b>parcours Droit et fiscalité de l'entreprise</b>	16	4	-	-	-	1	11	-
		25%	0%	0%	0%	6%	69%	0%
Droit et administration du secteur sanitaire et social <b>parcours Administration des établissements de santé</b>	11	4	-	1	2	1	3	-
		36%	0%	9%	18%	9%	27%	0%
Droit et administration du secteur sanitaire et social <b>parcours Administration du secteur social</b>	13	7	1	-	1	4	-	-
		54%	8%	0%	8%	31%	0%	0%
Droit social	16	4	-	-	-	1	11	-
		25%	0%	0%	0%	6%	69%	0%
Droit, économie et gestion des collectivités territoriales <b>parcours Droit du patrimoine historique, culturel et naturel</b>	6	-	-	1	-	2	1	2
		0%	0%	17%	0%	33%	17%	33%
Droit, économie et gestion des collectivités territoriales <b>parcours Economie locale et développement territorial</b>	9	4	-	1	2	2	-	-
		44%	0%	11%	22%	22%	0%	0%
Droit, économie et gestion des collectivités territoriales <b>parcours Juriste de collectivités publiques</b>	11	5	-	-	1	2	2	1
		45%	0%	0%	9%	18%	18%	9%
Mondes contemporains : carrières publiques	10	3	-	-	-	4	2	1
		30%	0%	0%	0%	40%	20%	10%
Sécurité publique	27	2	-	-	5	6	13	1
		7%	0%	0%	19%	22%	48%	4%
<b>TOTAL Ecole de Droit</b>	221	54	1	4	18	33	104	7
		24%	0%	2%	8%	15%	47%	3%
Développement durable dans les pays en développement et en transition	9	3	-	-	-	1	2	3
		33%	0%	0%	0%	11%	22%	33%
Analyse de projets de développement	24	9	-	-	2	2	10	1
		38%	0%	0%	8%	8%	42%	4%
Economie de la santé et développement international	12	1	-	-	-	4	7	-
		8%	0%	0%	0%	33%	58%	0%
Economie du développement	19	3	-	-	-	1	15	-
		16%	0%	0%	0%	5%	79%	0%
Finances publiques dans les pays en développement et en transition	10	2	-	-	-	1	7	-
		20%	0%	0%	0%	10%	70%	0%
Maîtrise d'ouvrage publique et privée <b>parcours Décision publique et gestion de projet</b>	0	-	-	-	-	-	-	-
		0%	0%	0%	0%	0%	0%	0%
Maîtrise d'ouvrage publique et privée <b>parcours Développement et financement du secteur privé</b>	0	-	-	-	-	-	-	-
		0%	0%	0%	0%	0%	0%	0%
Gestion de la politique économique	0	-	-	-	-	-	-	-
		0%	0%	0%	0%	0%	0%	0%
<b>TOTAL Ecole d'Economie</b>	74	18	0	0	2	9	41	4
		24%	0%	0%	3%	12%	55%	5%

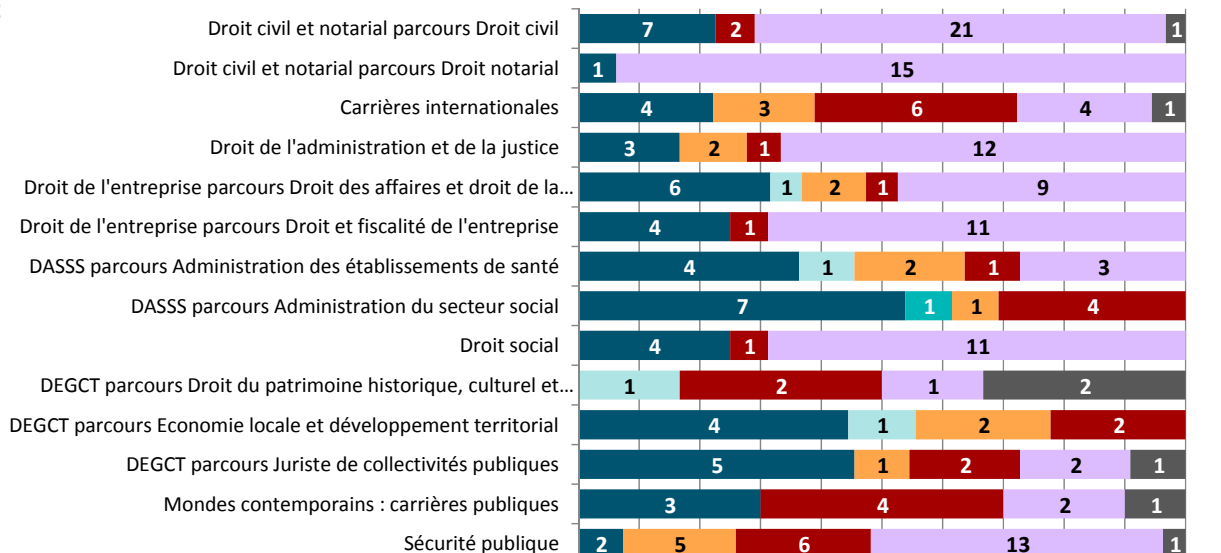
...

## Situation des diplômés au 1er mai 2015, par master (suite)

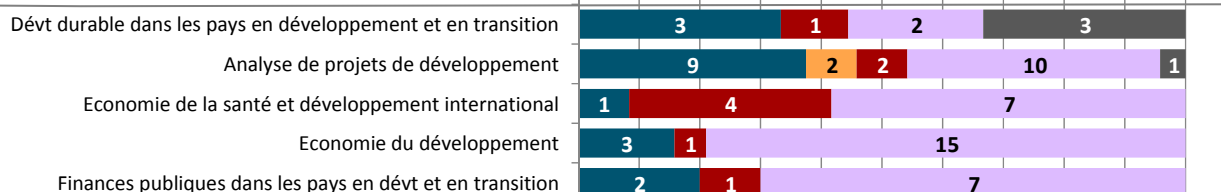
MASTER	Répondants	En emploi				En recherche d'emploi	En études	Autres situations
		Au niveau du master	A un niveau supérieur	Qualifié sans lien direct avec le master	A un niveau inférieur			
Comptabilité, Contrôle, Audit (CCA)	34	25 74%	- 0%	- 0%	- 0%	4 12%	4 12%	1 3%
Gestion de patrimoine	39	30 77%	1 3%	- 0%	- 0%	- 0%	7 18%	1 3%
Marchés financiers	15	9 60%	- 0%	1 7%	- 0%	4 27%	- 0%	1 7%
Logistique <b>parcours Ingénierie logistique</b>	12	12 100%	- 0%	- 0%	- 0%	- 0%	- 0%	- 0%
Logistique <b>parcours Management logistique</b>	7	7 100%	- 0%	- 0%	- 0%	- 0%	- 0%	- 0%
Management de la distribution et relation de service	13	6 46%	- 0%	- 0%	1 8%	3 23%	1 8%	2 15%
Administration des entreprises (MAE)	18	12 67%	1 6%	- 0%	- 0%	1 6%	4 22%	- 0%
Pilotage des organisations <b>parcours Management des PME-PMI</b>	27	16 59%	- 0%	1 4%	3 11%	5 19%	1 4%	1 4%
Pilotage des organisations <b>parcours Management de projet et innovation</b>	23	18 78%	- 0%	- 0%	2 9%	3 13%	- 0%	- 0%
Pilotage des organisations <b>parcours Management des organisations publiques</b>	11	5 45%	- 0%	- 0%	2 18%	2 18%	2 18%	- 0%
Gestion des ressources humaines	16	9 56%	- 0%	- 0%	1 6%	3 19%	3 19%	- 0%
Carrières commerciales de la banque et de l'assurance	21	19 90%	- 0%	- 0%	- 0%	- 0%	1 5%	1 5%
Management des activités culturelles et audiovisuelles	22	5 23%	- 0%	- 0%	8 36%	6 27%	2 9%	1 5%
Marketing et communication commerciale	21	14 67%	- 0%	- 0%	2 10%	4 19%	- 0%	1 5%
<b>TOTAL Ecole Universitaire de Management</b>	<b>279</b>	<b>187</b> 67%	<b>2</b> 1%	<b>2</b> 1%	<b>19</b> 7%	<b>35</b> 13%	<b>25</b> 9%	<b>9</b> 3%
Evaluation en santé	6	3 50%	1 17%	- 0%	- 0%	- 0%	1 17%	1 17%
Education thérapeutique du patient	4	3 75%	1 25%	- 0%	- 0%	- 0%	- 0%	- 0%
Génétique et physiologie	1	- 0%	- 0%	- 0%	- 0%	- 0%	1 100%	- 0%
Nutrition animale et élevage	6	3 50%	- 0%	- 0%	- 0%	2 33%	1 17%	- 0%
Nutrition humaine et santé	9	3 33%	1 11%	- 0%	- 0%	- 0%	5 56%	- 0%
Technologie pour la médecine	13	3 23%	4 31%	- 0%	- 0%	2 15%	4 31%	- 0%
Diagnostic biomédical	12	4 33%	- 0%	- 0%	1 8%	4 33%	2 17%	1 8%
<b>TOTAL Faculté de Médecine</b>	<b>51</b>	<b>19</b> 37%	<b>7</b> 14%	<b>0</b> 0%	<b>1</b> 2%	<b>8</b> 16%	<b>14</b> 27%	<b>2</b> 4%
Développement de produits pharmaceutiques et nutritionnels	5	1 20%	1 20%	- 0%	- 0%	2 40%	1 20%	- 0%
Entreprises de produits alimentaires du terroir	16	8 50%	- 0%	- 0%	2 13%	5 31%	1 6%	- 0%
Sciences du médicament	7	2 29%	1 14%	- 0%	- 0%	1 14%	3 43%	- 0%
Sciences du risque en santé	5	1 20%	- 0%	- 0%	- 0%	1 20%	3 60%	- 0%
<b>TOTAL Faculté de Pharmacie</b>	<b>33</b>	<b>12</b> 36%	<b>2</b> 6%	<b>0</b> 0%	<b>2</b> 6%	<b>9</b> 27%	<b>8</b> 24%	<b>0</b> 0%
<b>TOTAL Université d'Auvergne</b>	<b>658</b>	<b>290</b> 44,1%	<b>12</b> 1,8%	<b>6</b> 0,9%	<b>42</b> 6,4%	<b>94</b> 14,3%	<b>192</b> 29,2%	<b>22</b> 3,3%

# Situation des diplômés au 1er mai 2015, par master (suite)

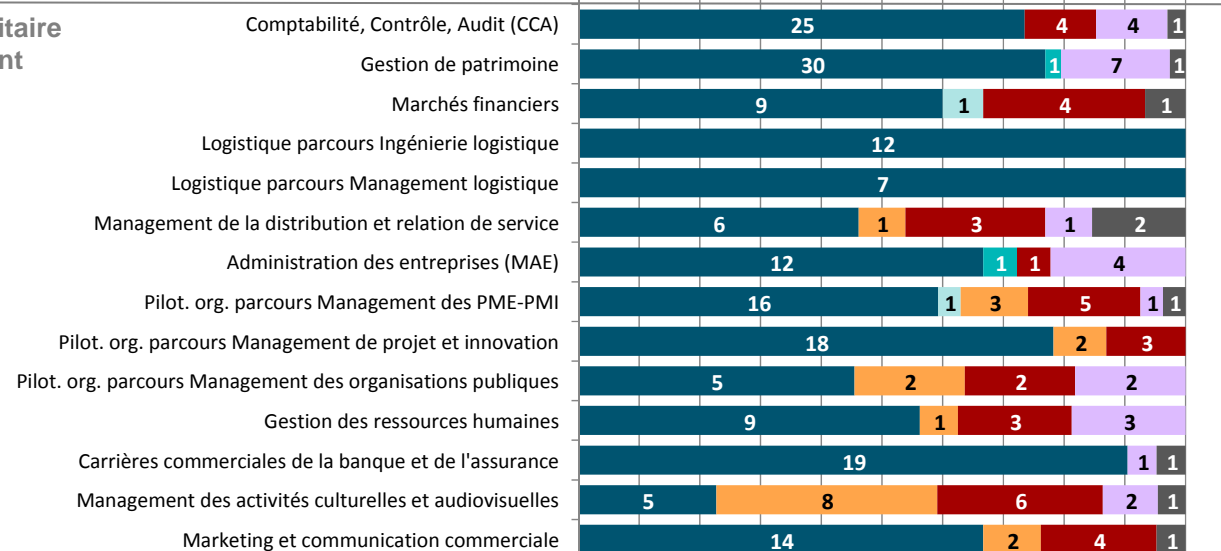
## Ecole de Droit



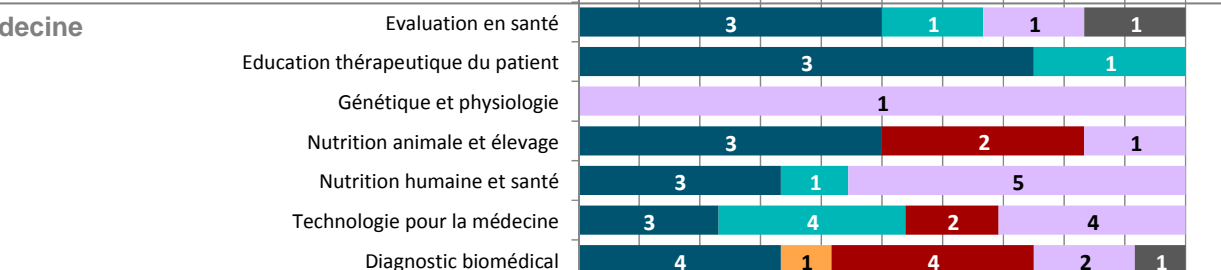
## Ecole d'Economie



## Ecole Universitaire de Management



## Faculté de Médecine



## Faculté de Pharmacie

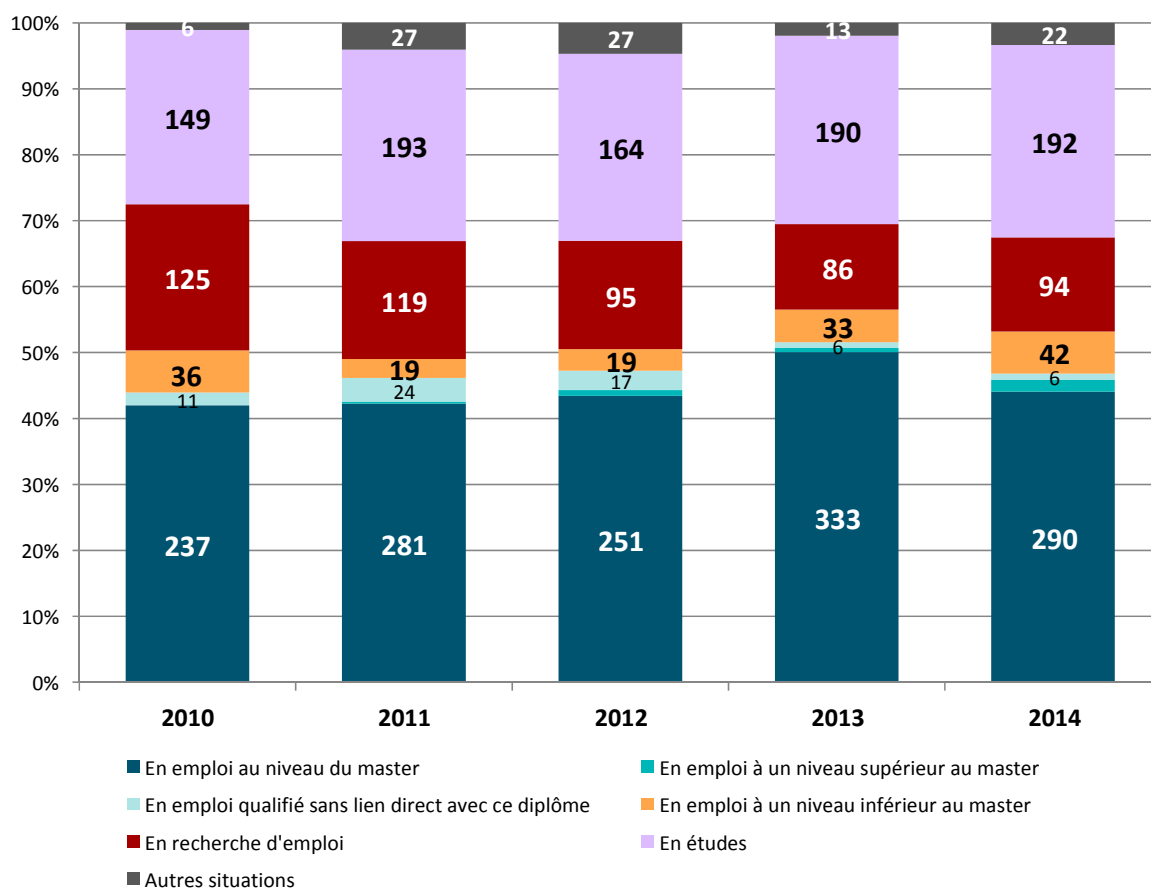


0% 10% 20% 30% 40% 50% 60% 70% 80% 90% 100%

- En emploi au niveau du master
- En emploi supérieur au master
- En emploi qualifié sans lien direct avec le master
- En emploi inférieur au master
- En recherche d'emploi
- En études
- Autres situations

## Situations des diplômés issus des promotions 2010 à 2014 (enquêtés à moins d'un an du diplôme)

Promotions	2010	2011	2012	2013	2014
Effectif enquêté	720	826	758	823	832
Réponses	564	667	578	665	658
<b>Taux de réponse</b>	<b>78%</b>	<b>81%</b>	<b>76%</b>	<b>81%</b>	<b>79%</b>
<b>Situation générale à moins d'un an du master</b>					
<b>En emploi</b>	284	328	292	376	350
au niveau du master	237	281	251	333	290
à un niveau supérieur au master	0	2	5	4	12
qualifié sans lien direct avec ce diplôme	11	24	17	6	6
à un niveau inférieur au master	36	19	19	33	42
<b>Taux d'insertion prof. à un niveau Bac+5 et plus</b>	<b>60,6%</b>	<b>68,7%</b>	<b>70,5%</b>	<b>74,2%</b>	<b>69,4%</b>
En recherche d'emploi	125	119	95	86	94
En études	149	193	164	190	192
Autres situations	6	27	27	13	22
<b>Stabilité de l'emploi pour les diplômés en emploi au niveau du master</b>					
Taux d'emploi stable	61%	63%	55%	59%	62%
<b>Salaires mensuels bruts (en €) pour les diplômés en emploi en France, au niveau du master</b>					
Médian	2 275 €	2 209 €	2 119 €	2 300 €	2 168 €
Moyen	2 286 €	2 284 €	2 199 €	2 359 €	2 306 €
Minimal	1 365 €	1 400 €	1 430 €	1 445 €	1 458 €
Maximal	3 996 €	5 552 €	4 000 €	4 053 €	5 000 €



► Le taux d'insertion professionnelle des diplômés de la promotion 2014, au niveau Bac+5, enregistre une chute de près de 5% par rapport aux diplômés de la promotion 2013.





### Quelques chiffres concernant l'emploi :

- ▶ 67% des diplômés sont entrés sur le marché du travail suite à l'obtention de leur master.
- ▶ 290 diplômés occupent un emploi en adéquation avec le master au 1er mars 2015, soit 83% des diplômés en emploi.

→ L'analyse détaillée sur les emplois ci-après concerne la population des diplômés en emploi en adéquation avec le master.

### L'entrée sur le marché du travail, pour les emplois actuellement au niveau du master

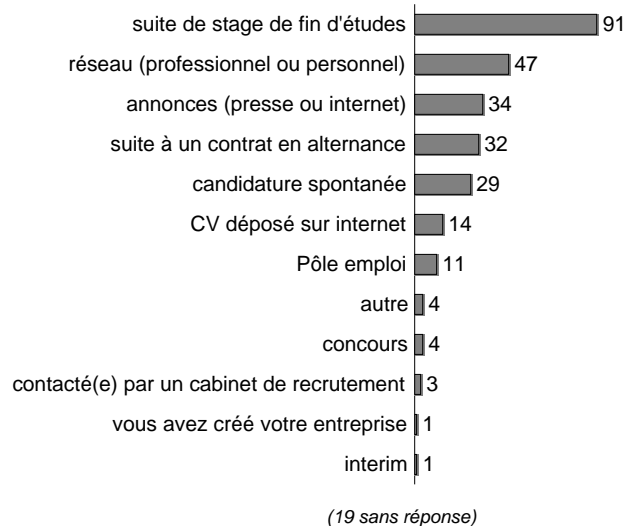
#### Type de contrat du premier emploi

	Femme	Homme	Total
Profession libérale, indépendant, chef d'entreprise, auto-entrepreneur	-	1	1
Fonctionnaire (y compris fonctionnaire stagiaire ou élève fonctionnaire)	2	2	4
CDI	77	78	155
CDD (y compris saisonnier, contractuel de la fonction publique, ATER)	69	40	109
Vacataire	4	-	4
Intérimaire	3	1	4
Intermittent du spectacle, pigiste	-	1	1
Emplois aidés (Contrat Initiative Emploi, Contrat d'Accès à l'Emploi...)	-	-	0
Volontariat international	3	1	4
Autre	-	-	0
<b>Total</b>	<b>158</b>	<b>124</b>	<b>282</b>

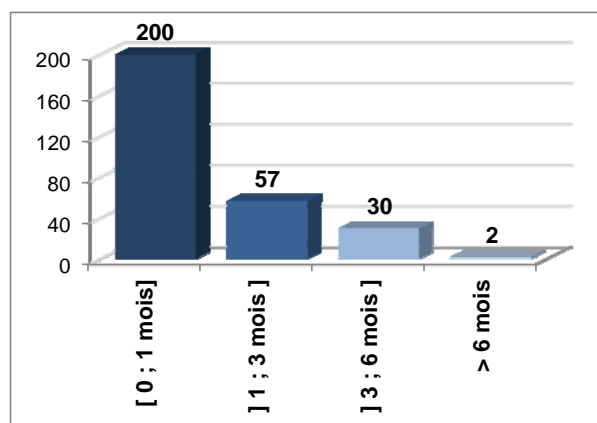
(8 sans réponse)

- ▶ 57% des diplômés occupent un premier emploi stable, ou ayant abouti à un emploi actuel stable (pour ceux qui sont toujours sur le même poste).
- ▶ 45% des diplômés ont été embauchés dans leur entreprise d'alternance ou de stage de fin d'études.
- ▶ La durée d'accès au premier emploi varie de 0 à 7 mois, la durée moyenne est de 1 mois et la médiane est inférieure à un mois.

#### Moyen d'accès au premier emploi

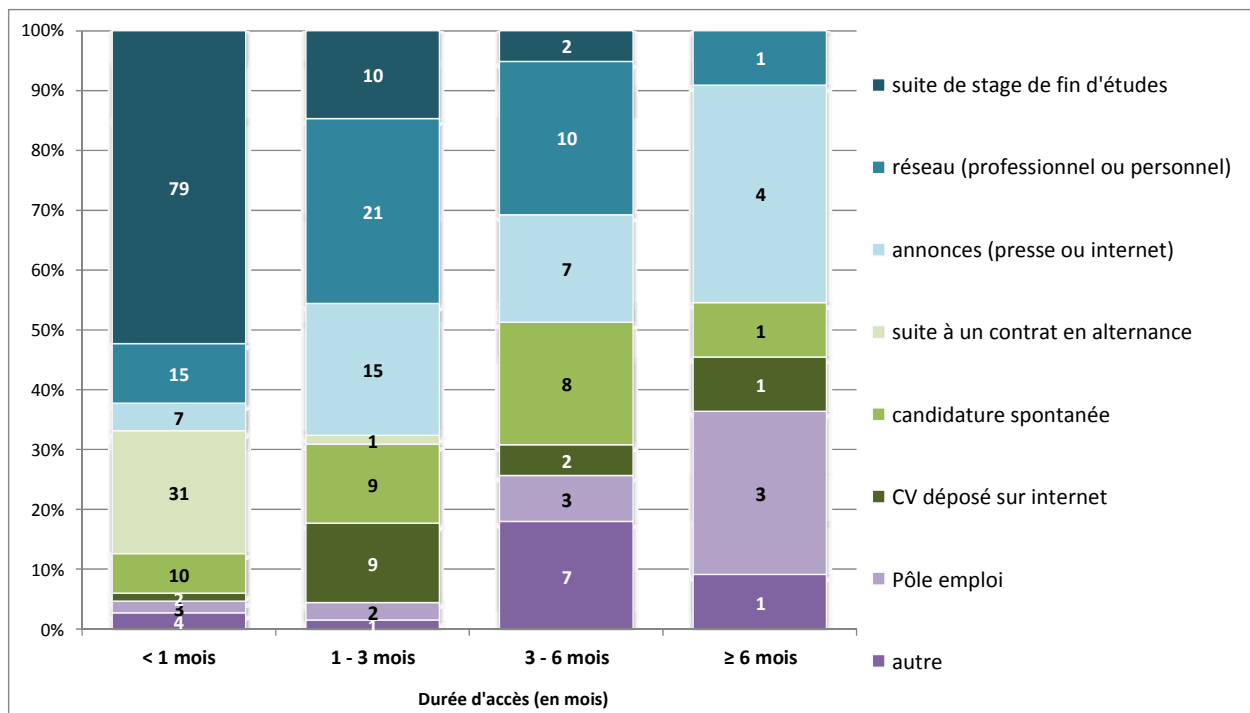


#### Accès au 1er emploi :



(1 sans réponse)

## Moyen d'obtention du premier emploi selon la durée d'accès à cet emploi :



► 73% des diplômés s'étant insérés immédiatement après l'obtention de leur diplôme (durée < 1 mois) ont été embauchés dans leur entreprise d'alternance ou de stage de fin d'études. Cependant, certains diplômés sont embauchés dans leur entreprise de stage de fin d'études jusqu'à 4 mois après la fin dudit stage.

► Le réseau professionnel ou personnel est un vecteur d'embauche important à court et moyen terme (30% des embauches entre 1 et 3 mois, 25% des embauches entre 3 et 6 mois). De même que les candidatures spontanées et le dépôt de CV sur Internet sont des moyens d'accès à l'emploi très porteurs.

## Les emplois occupés actuellement, au niveau du master

### Type de contrat de l'emploi actuel

	Femme	Homme	Total
Profession libérale, indépendant, chef d'entreprise, auto-entrepreneur	-	2	2
Fonctionnaire (y compris fonctionnaire stagiaire ou élève fonctionnaire)	2	2	4
CDI	84	88	172
CDD (y compris saisonnier, contractuel de la fonction publique, ATER)	66	32	98
Vacataire	3	-	3
Intérimaire	1	1	2
Intermittent du spectacle, pigiste	-	-	0
Emplois aidés (Contrat Initiative Emploi, Contrat d'Accès à l'Emploi...)	-	-	0
Volontariat international	4	1	5
Autre	-	-	0
<b>Total</b>	<b>160</b>	<b>126</b>	<b>286</b>

(4 sans réponse)

### Moyen d'accès à l'emploi actuel

suite de stage de fin d'études	84
réseau (professionnel ou personnel)	49
annonces (presse ou internet)	38
candidature spontanée	30
suite à un contrat en alternance	29
CV déposé sur internet	12
Pôle emploi	11
contacté(e) par un cabinet de recrutement	6
autre	4
concours	4
vous avez créé votre entreprise	1
interim	1

(21 sans réponse)

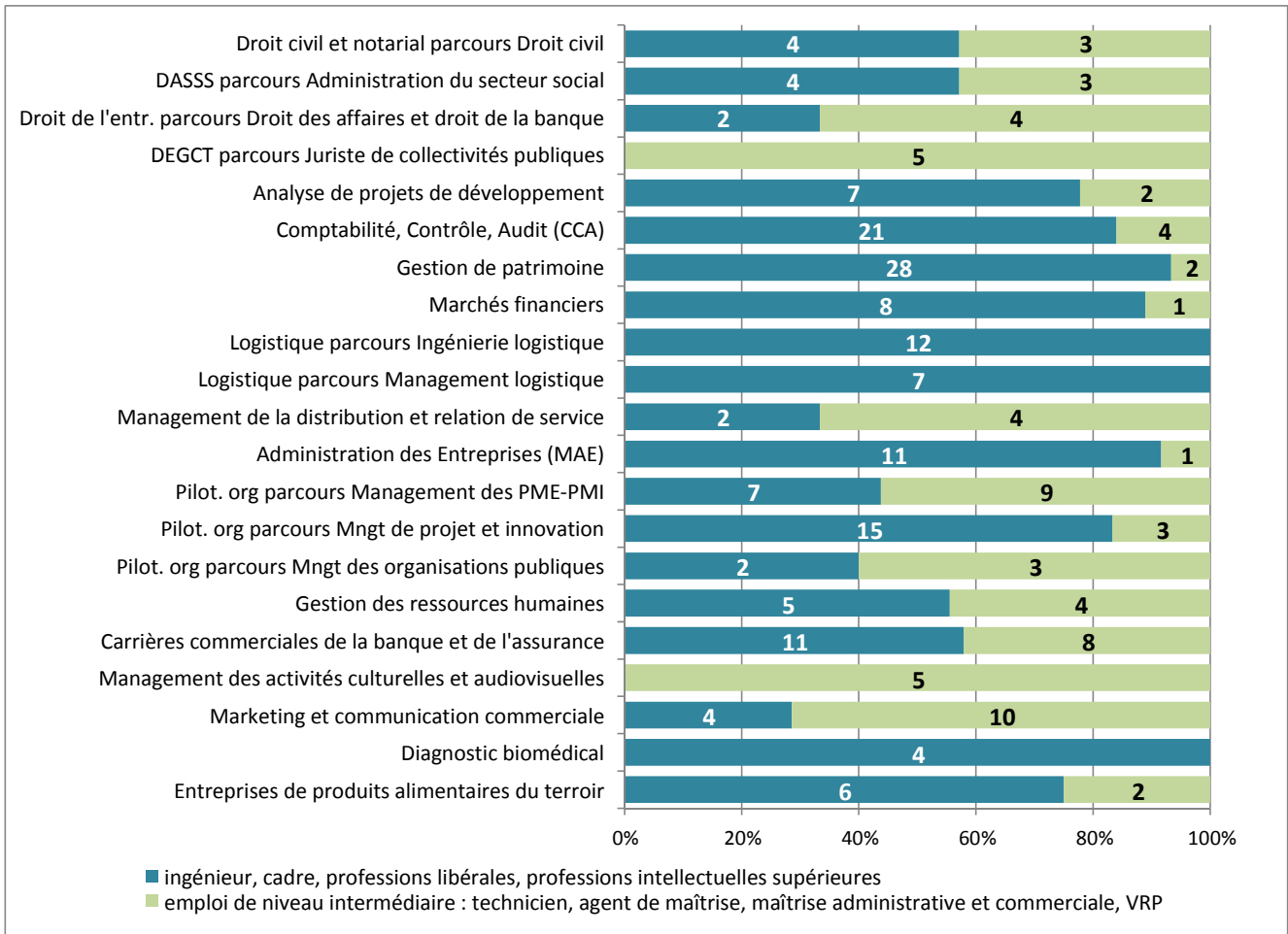
► 84% des diplômés sont toujours sur leur premier emploi depuis l'obtention de leur diplôme, et 16% des diplômés ont changé d'emploi.

► 62% des diplômés occupent actuellement un emploi stable.

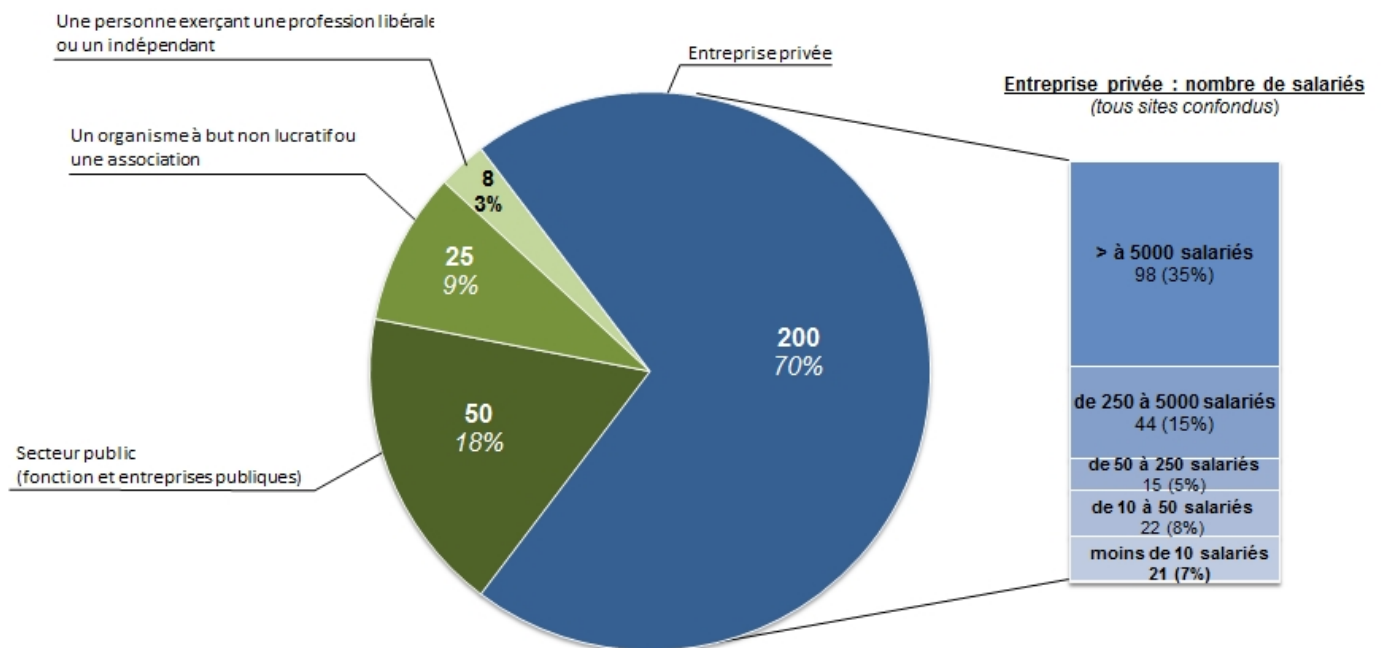
► La durée des contrats temporaires varie de 1 à 24 mois. La durée médiane est de 9 mois (voir l'analyse à partir de la page 17).

## Niveau des emplois occupés

L'analyse concerne les diplômés pour lesquels 4 diplômés au moins exercent au niveau du master.

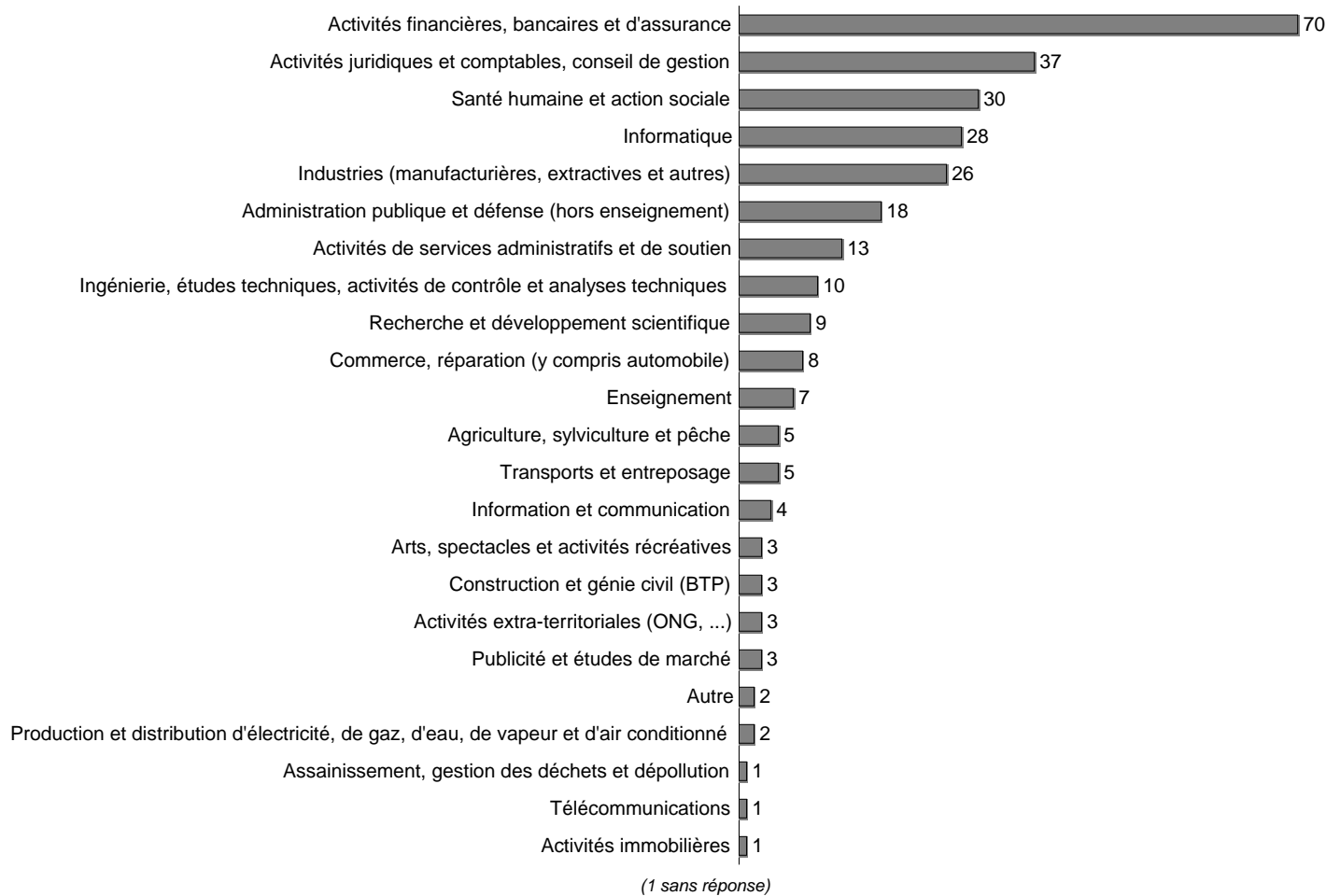


## Catégories d'entreprises :



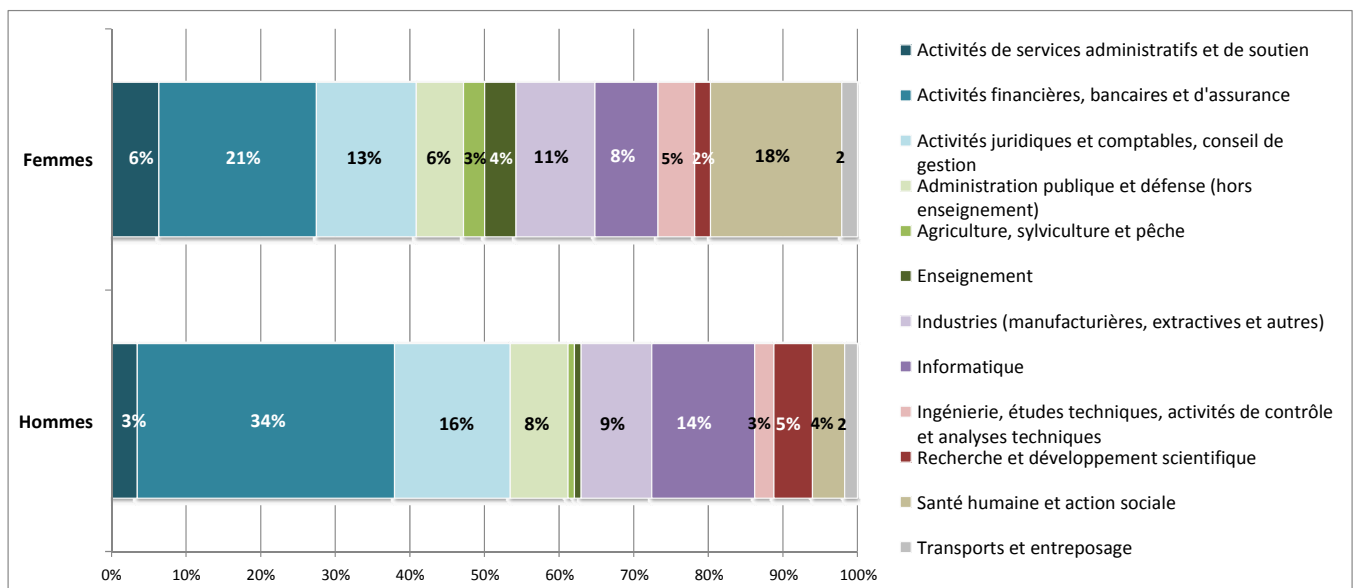
(7 sans réponse)

## Les emplois par secteur d'activité :



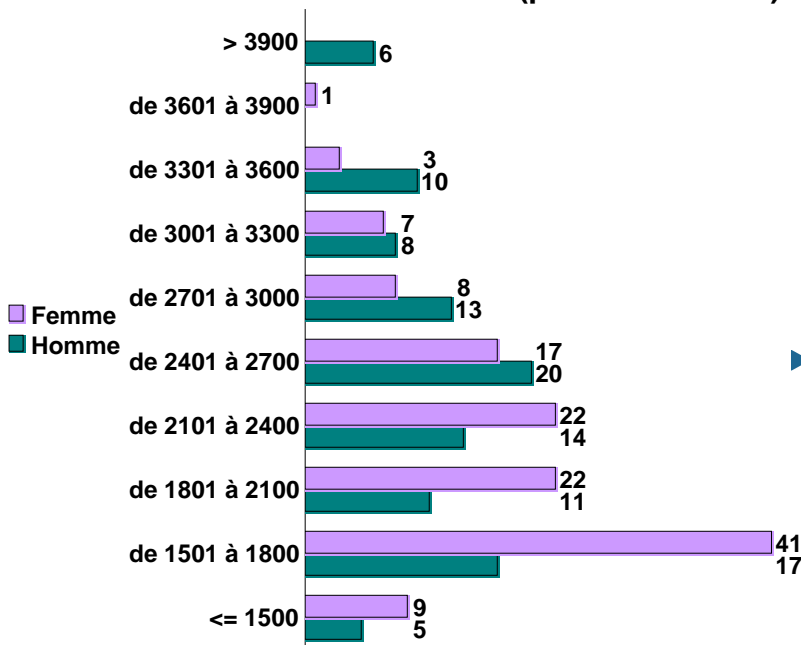
## Les secteurs d'activités, en fonction du sexe des diplômés :

(secteurs d'activité dans lesquels 5 diplômés au moins exercent au niveau du master)



- Les hommes se dirigent en plus forte proportion que les femmes vers les secteurs des activités financières, bancaires et d'assurance et de l'informatique. Les femmes se dirigent plus vers les secteurs de la santé humaine et de l'action sociale.

**Les salaires bruts mensuels en €(primes incluses) :**



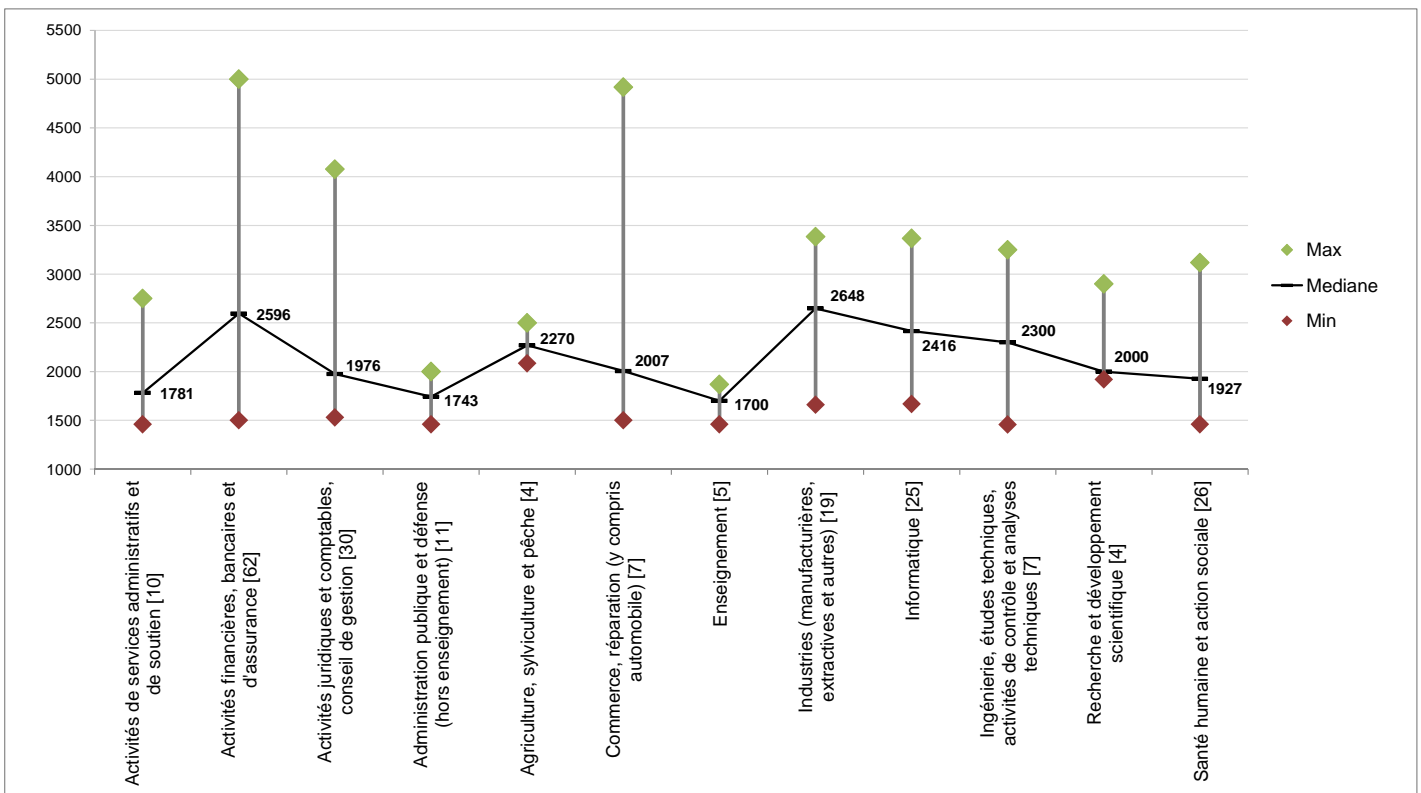
	Femme	Homme	Total
Moyenne	2139	2516	2306
Min	1458	1458	1458
Max	3717	5000	5000
Médiane	2034	2459	2168

(Taux de réponse : 81%)

► Les salaires mensuels bruts moyen et médian des femmes sont inférieurs de près de 400€ à ceux des hommes.

**Les salaires bruts mensuels en €(primes incluses) par secteur d'activité :**

(secteurs d'activité pour lesquels 4 diplômés au moins, exerçant au niveau du master, ont communiqué leur salaire)



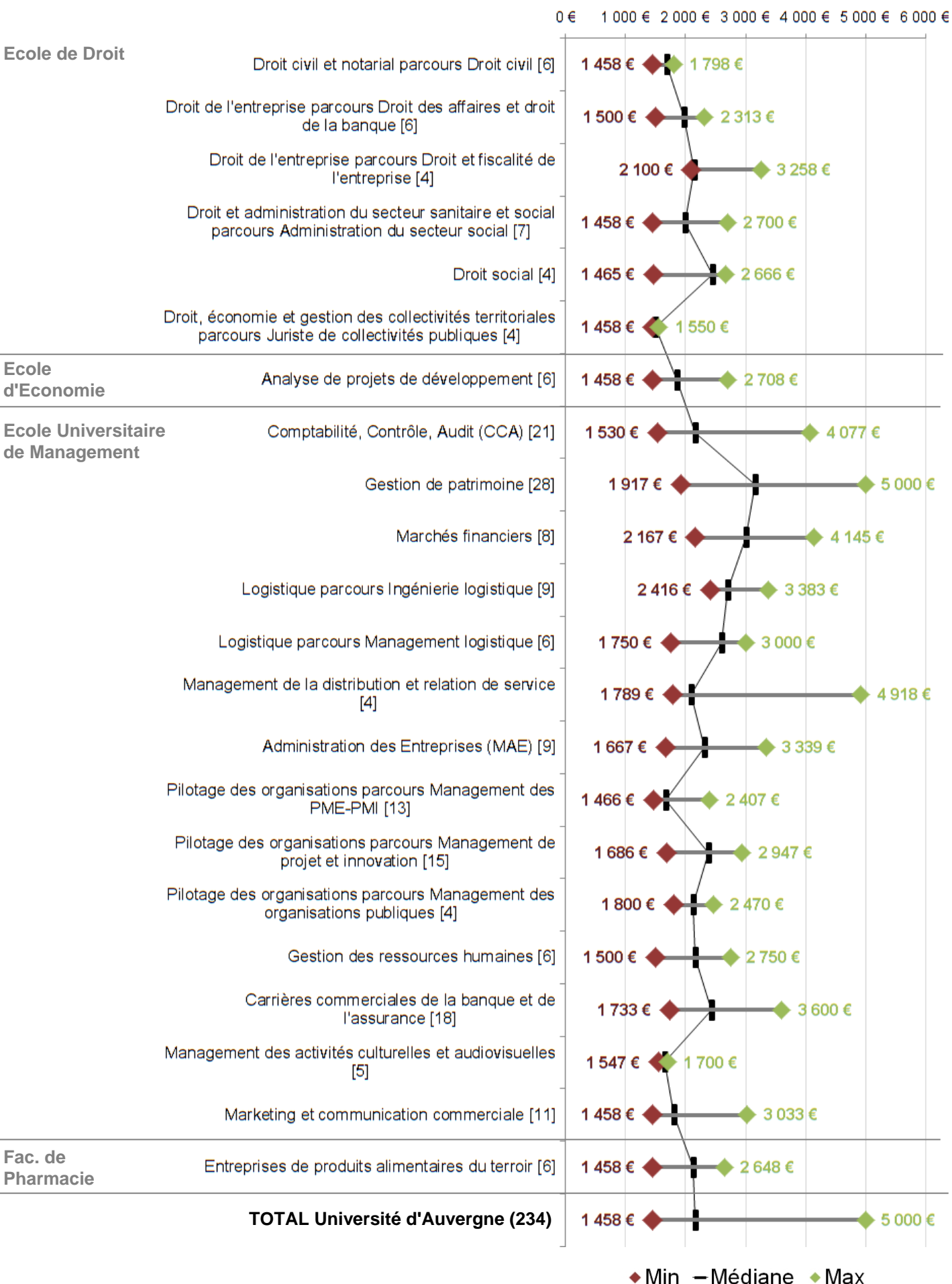
► Le salaire brut médian est assez variable d'un secteur d'activité à l'autre : de 1700€ dans l'enseignement à 2648€ dans le secteur industriel.

► La différence salariale observée entre les hommes et les femmes peut être expliquée en partie par le fait que les hommes et les femmes ne travaillent pas à proportions égales dans les différents secteurs d'activités, ceux-ci n'offrant pas tous le même niveau de rémunération.

Nous n'observons pas de différences salariales significatives entre hommes et femmes titulaires d'un même diplôme.

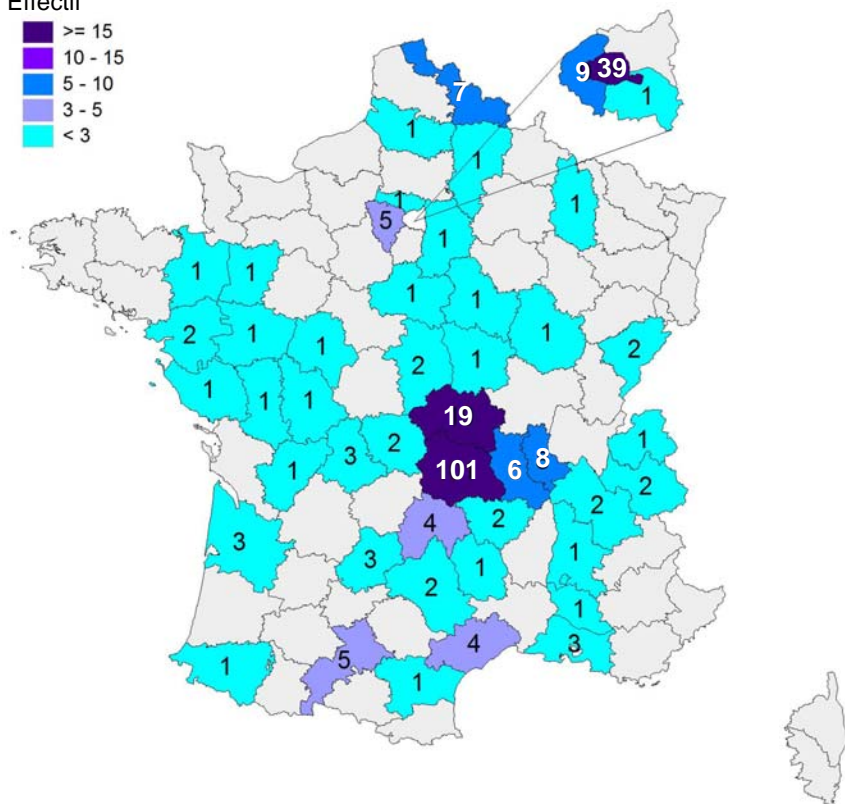
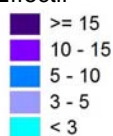
## Les salaires bruts mensuels en €(primes incluses) par diplôme :

(masters pour lesquelles 4 diplômés au moins, exerçant au niveau du diplôme, ont communiqué leur salaire)



## Lieu des emplois :

Effectif



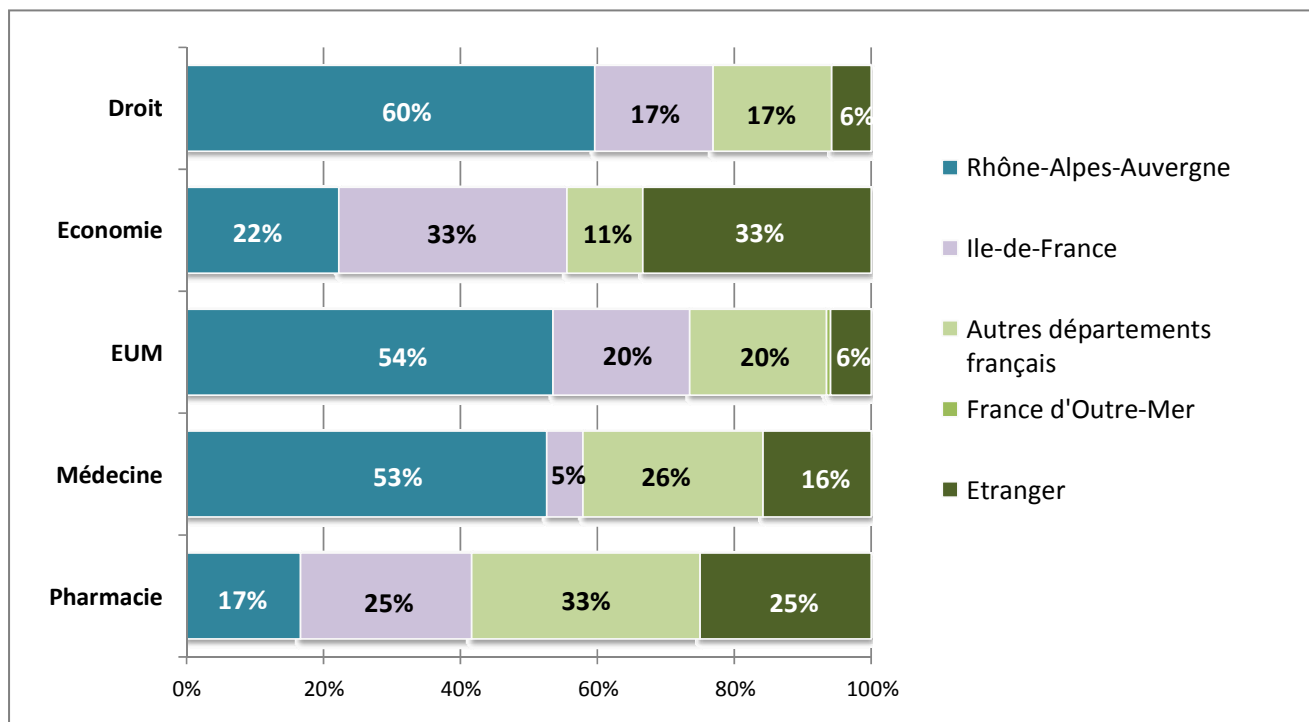
### Répartition des lieux d'emploi

Auvergne	126	44%
Rhône-Alpes	20	7%
Ile-de-France	56	20%
autres départements français	57	20%
Outre-Mer	0	0%
étranger	26	9%

11 en Europe  
8 en Afrique  
4 en Amérique  
3 en Asie

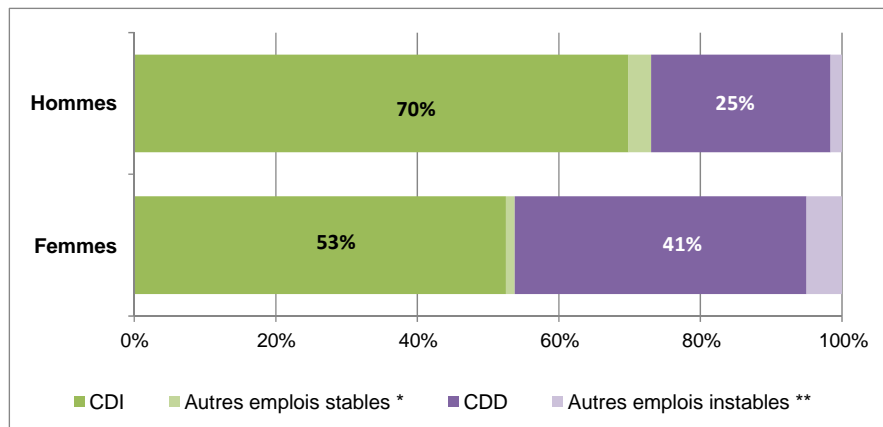
(4 sans réponse)

## Lieu des emplois, en fonction de la composante d'études :



- Plus de la moitié des diplômés de l'Ecole de Droit, de l'Ecole Universitaire de Management (EUM) et de la Faculté de Médecine s'insèrent en Rhône-Alpes-Auvergne, alors que les étudiants de l'Ecole d'Economie et de la Faculté de Pharmacie se répartissent sur l'ensemble du territoire français et à l'international, notamment pour les diplômés d'économie.

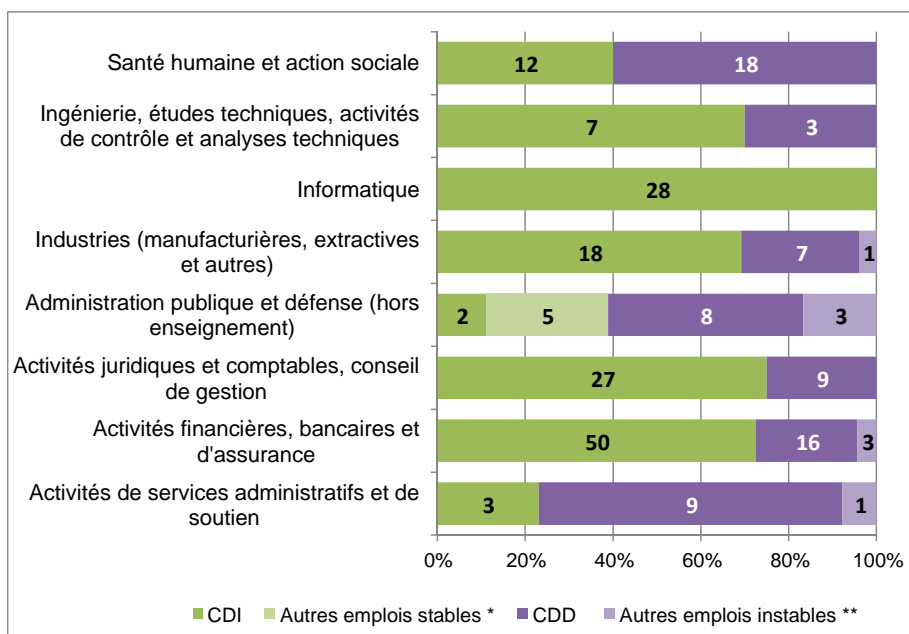
## Stabilité de l'emploi suivant le sexe du diplômé :



► On observe une différence significative au niveau de la stabilité des emplois occupés par les hommes et par les femmes. En effet, 70% des hommes occupent un emploi stable, contre seulement 53% des femmes.

## Stabilité de l'emploi selon le secteur d'activité de l'employeur :

(secteurs d'activité dans lesquels 10 diplômés au moins exercent au niveau du master)



► Les emplois stables, et en particulier les CDI, sont les plus fréquents dans les domaines des activités financières, bancaires et d'assurance, des activités juridiques et comptables, de l'informatique, de l'ingénierie et des industries.

► Les emplois instables, et en particulier les CDD, sont majoritaires dans les domaines de la santé, de l'action sociale, dans l'administration publique et dans les activités de services administratifs.

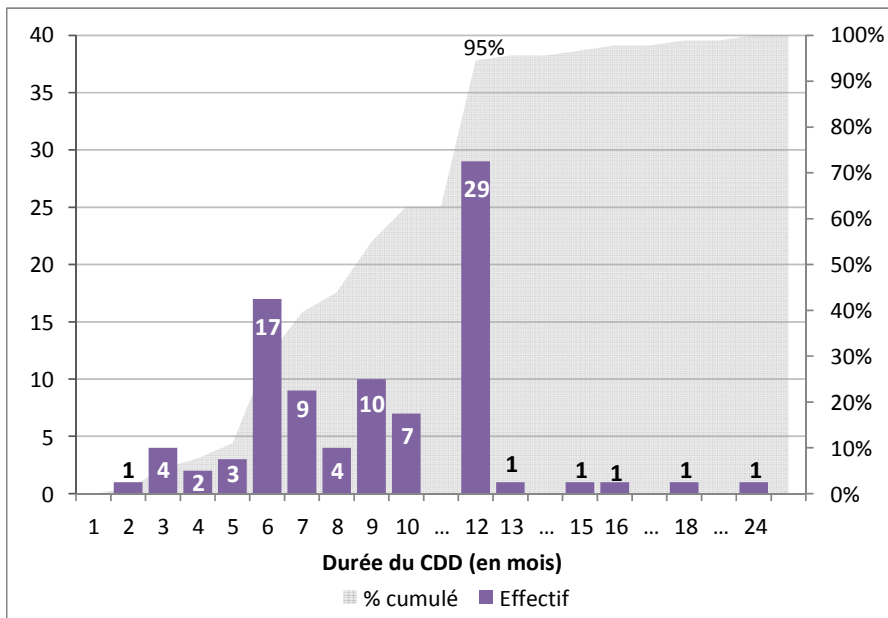
► Dans les secteurs d'activités qui emploient beaucoup de diplômés des deux sexes, nous n'observons pas de différence significative dans l'attribution des CDD et des CDI entre les hommes et les femmes.

\* Profession libérale, indépendant, chef d'entreprise, auto-entrepreneur, fonctionnaire (y compris fonctionnaire stagiaire ou élève fonctionnaire).

\*\* Intérimaire, emplois aidés (Contrat Initiative Emploi, Contrat d'Accès à l'Emploi...), vacataire.



## Durée des CDD :

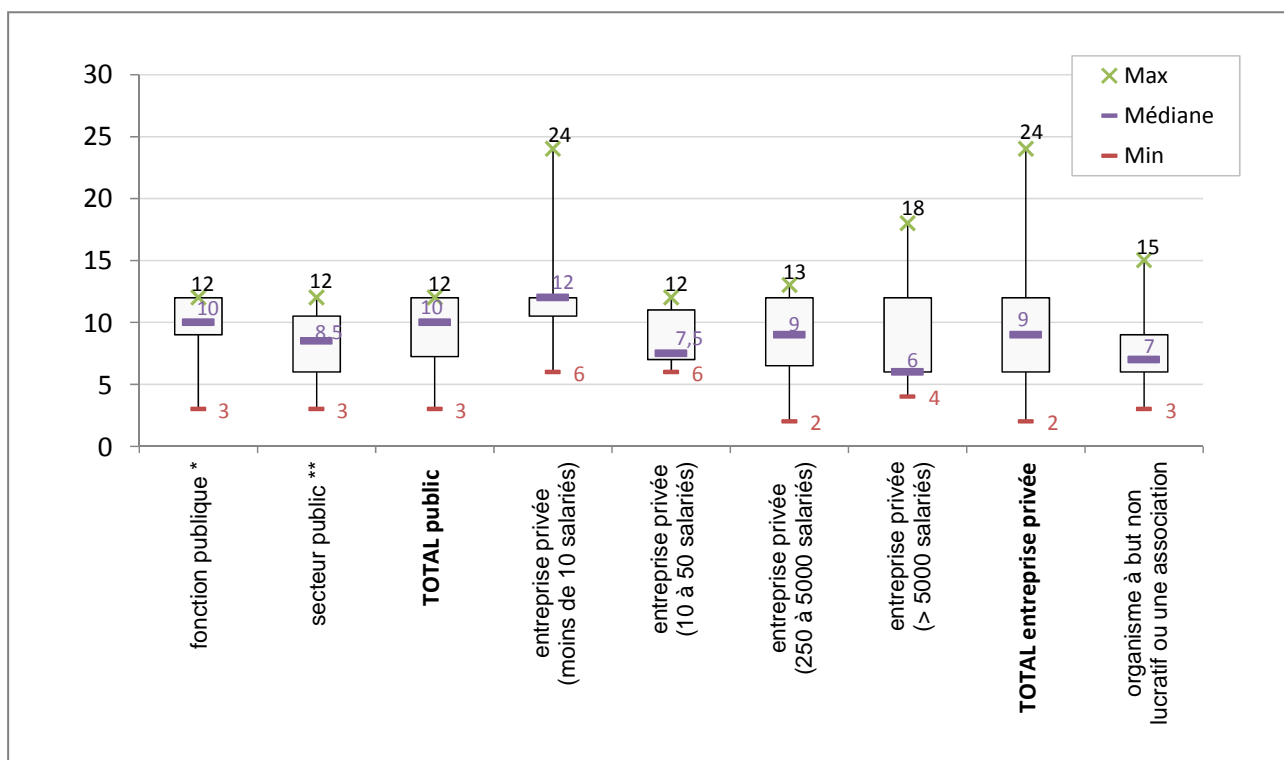


- ▶ 98 diplômés sont en CDD (34% des diplômés en emploi), 91 d'entre eux en ont précisé la durée.
- ▶ Les contrats de 6 mois et de 12 mois sont les plus fréquents : 19% et 32% de la totalité de contrats, respectivement.
- ▶ 30% des diplômés en CDD ont un contrat de 6 mois ou moins, 95% ont un contrat de 12 mois ou moins.

### Durée des contrats - détails :

	Femme	Homme	Total
Moyenne	9	9	9
Min	2	3	2
Max	24	16	24
Médiane	9	10	9

## Durée des CDD par type d'employeur :



- ▶ La durée des CDD varie de 2 à 12 mois dans le public (fonction publique\* et secteur public\*\*) et de 2 à 24 mois dans le secteur privé. Les durées médianes sont de 10 et 9 mois respectivement.
- ▶ Ce sont les petites entreprises privées et la fonction publique qui proposent les CDD les plus longs : les durées médianes sont de 12 et 10 mois respectivement.

\* Fonction publique d'Etat, territoriale ou hospitalière

\*\* Exemples : sécurité sociale, office public d'ILM, office de tourisme... + entreprises publiques (SNCF, ERDF, La Poste, etc)

## Les chiffres clés de l'emploi :

Masters 2014 à moins d'un an du diplôme	Nombre de répondants	Taux d'insertion professionnelle		Durée médiane d'accès au 1er emploi (en mois) *	Part des emploi stables *	Salaire brut médian *
		Niveau Bac+5 ou +	Global			
<b>Ecole de Droit</b>	<b>221</b>	<b>54%</b>	<b>70%</b>	<b>1</b>	<b>43%</b>	<b>1 798 €</b>
Carrières internationales	18	31%	54%	1,5	25%	-
Droit civil et notarial <b>parcours Droit civil</b>	31	78%	78%	1,5	29%	1 683 €
Droit civil et notarial <b>parcours Droit notarial</b>	16	1 sur 1	1 sur 1	-	1 sur 1	-
Droit de l'administration et de la justice	18	50%	83%	-	1 sur 3	-
Droit de l'entreprise <b>parcours Droit des affaires et droit de la banque</b>	19	70%	90%	< 1 mois	50%	1 971 €
Droit de l'entreprise <b>parcours Droit et fiscalité de l'entreprise</b>	16	80%	80%	1,5	100%	2 139 €
DASSS <b>parcours Administration des établissements de santé</b>	11	63%	88%	2	0%	-
DASSS <b>parcours Administration du secteur social</b>	13	62%	69%	< 1 mois	43%	2 000 €
Droit social	16	80%	80%	< 1 mois	50%	2 450 €
DEGCT <b>parcours Droit du patrimoine historique, culturel et naturel</b>	6	1 sur 3	1 sur 3	-	-	-
DEGCT <b>parcours Economie locale et développement territorial</b>	9	56%	78%	1	50	-
DEGCT <b>parcours Juriste de collectivités publiques</b>	11	63%	75%	< 1 mois	0%	1 505 €
Mondes contemporains : carrières publiques	10	43%	43%	-	2 sur 3	-
Sécurité publique	27	15%	54%	-	2 sur 2	-
<b>Ecole d'Economie</b>	<b>74</b>	<b>62%</b>	<b>70%</b>	<b>1</b>	<b>24%</b>	<b>2 000 €</b>
Analyse de projets de développement	24	69%	85%	1	11%	1 863 €
Développement durable dans les pays en développement et en transition	9	75%	75%	-	0%	-
Economie de la santé et développement international	12	20%	20%	-	0%	-
Economie du développement	19	75%	75%	-	2 sur 3	-
Gestion de la politique économique	0	-	-	-	-	-
Maîtrise d'ouvrage publique et privée	0	-	-	-	-	-
Finances publiques dans les pays en développement et en transition	10	2 sur 3	2 sur 3	-	1 sur 2	-
<b>Ecole Universitaire de Management</b>	<b>279</b>	<b>78%</b>	<b>86%</b>	<b>&lt; 1 mois</b>	<b>73%</b>	<b>2 416 €</b>
Carrières commerciales de la banque et de l'assurance	21	100%	100%	1	84%	2 436 €
Comptabilité, Contrôle, Audit	34	86%	86%	< 1 mois	76%	€2 167
Gestion de Patrimoine	39	100%	100%	< 1 mois	93%	3 155 €
Gestion des ressources humaines	16	69%	77%	2	56%	2 165 €
Logistique <b>parcours Ingénierie logistique</b>	12	100%	100%	< 1 mois	92%	2 708 €
Logistique <b>parcours Management logistique</b>	7	100%	100%	< 1 mois	86%	2 600 €
Management de la distribution et relation de service	13	60%	70%	< 1 mois	83%	2 087 €
Management des activités culturelles et audiovisuelles	22	26%	68%	5	20%	1 660 €
Administration des entreprises (MAE)	18	93%	93%	< 1 mois	82%	2 321 €
Marchés Financiers	15	71%	71%	< 1 mois	56%	3 001 €
Marketing et communication commerciale	21	70%	80%	< 1 mois	29%	1 800 €
Pilotage des organisations <b>parcours Management de projet et innovation</b>	23	78%	87%	< 1 mois	82%	2 385 €
Pilotage des organisations <b>parcours Management des organisations publiques</b>	11	56%	78%	3	80%	2 123 €
Pilotage des organisations <b>parcours Management des PME-PMI</b>	27	68%	80%	< 1 mois	56%	1 667 €
<b>Faculté de Médecine</b>	<b>51</b>	<b>74%</b>	<b>77%</b>	<b>1</b>	<b>47%</b>	<b>1 784 €</b>
Evaluation en santé	6	4 sur 4	4 sur 4	< 1 mois	1 sur 3	-
Génétique, Physiologie recherche	1	-	-	-	-	-
Education thérapeutique du patient	4	4 sur 4	4 sur 4	-	2 sur 4	-
Nutrition animale et élevage	6	60%	60%	-	2 sur 3	-
Nutrition humaine et santé	9	100%	100%	1	1 sur 3	-
Diagnostic biomédical	12	44%	56%	< 1 mois	0%	-
Technologie pour la médecine	13	78%	78%	2	100%	-
<b>Faculté de Pharmacie</b>	<b>33</b>	<b>56%</b>	<b>64%</b>	<b>&lt; 1 mois</b>	<b>58%</b>	<b>2 340 €</b>
Développement de produits pharmaceutiques et nutritionnels	5	2 sur 4	2 sur 4	-	0%	-
Entreprises et produits alimentaires du terroir	16	53%	67%	1	63%	2 122 €
Sciences du médicament	7	3 sur 4	3 sur 4	-	1 sur 2	-
Sciences du risque en santé	5	1 sur 2	1 sur 2	-	1 sur 1	-
<b>TOTAL Université d'Auvergne</b>	<b>658</b>	<b>69%</b>	<b>79%</b>	<b>&lt; 1 mois</b>	<b>62%</b>	<b>2 168 €</b>

\* calculés pour les diplômés en emploi au niveau du master



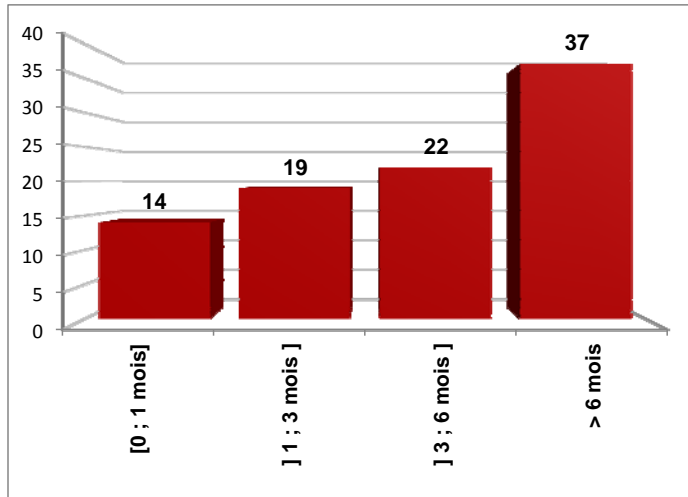


## FOCUS N°2 : Les diplômés en recherche d'emploi

### Quelques chiffres concernant la recherche d'emploi :

- ▶ 94 diplômés sont en recherche d'emploi au 1er mai 2015, soit 21% de la population active.
- ▶ 40% des diplômés en recherche d'emploi ont déjà travaillé depuis l'obtention de leur master.

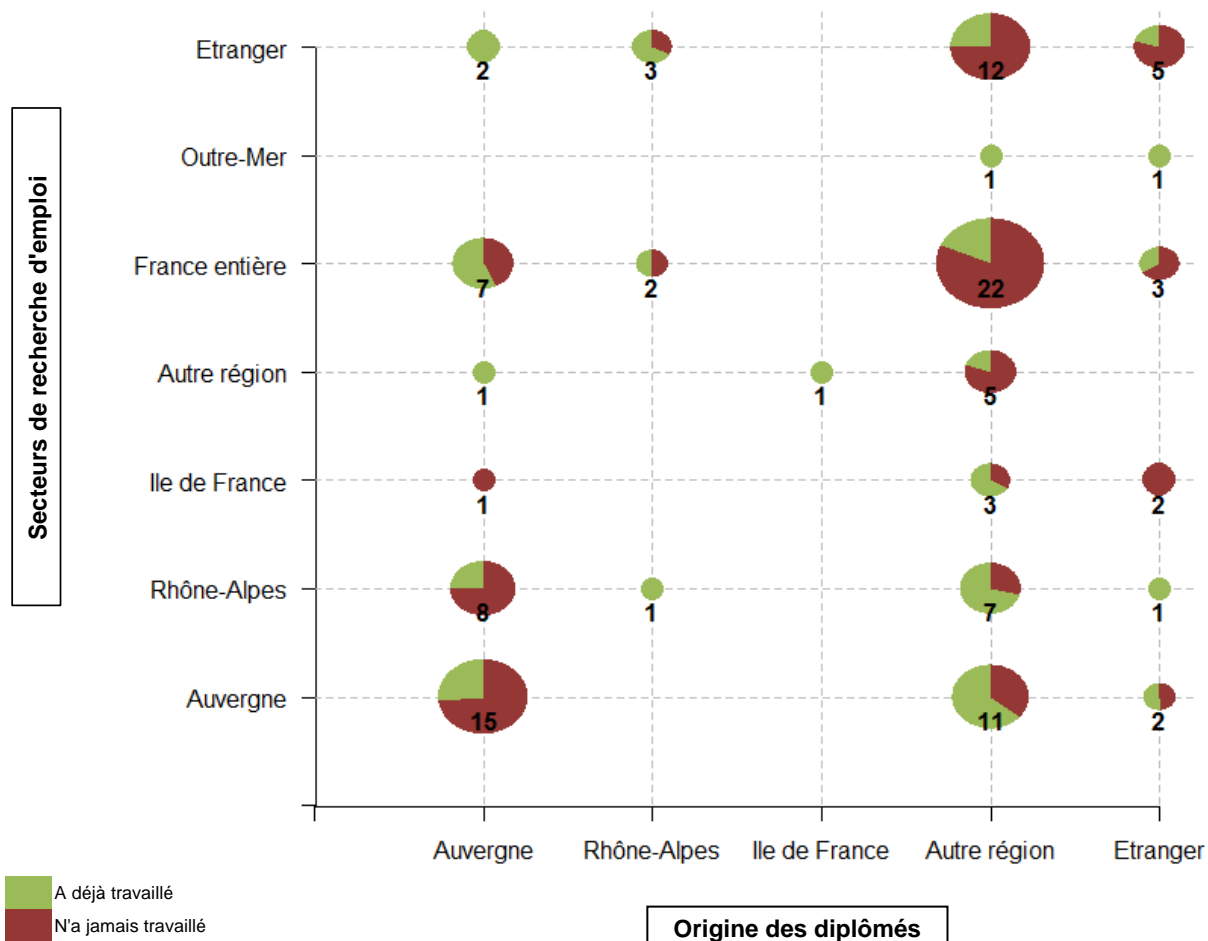
### Durée de recherche d'emploi :



(2 sans réponse)

- ▶ La durée de recherche d'emploi varie de 0 à 11 mois. Les durées moyenne et la médiane sont de 5 mois.

### Secteurs de recherche d'emploi, en fonction de la région d'origine du diplômé :





## FOCUS N°3 : Les diplômés en études au 1er mai 2015

► 192 diplômés sont en études au 1er mai 2015, ce qui représente 29% des répondants.

### Détail des études poursuivies en 2014/2015

#### Type de formations :

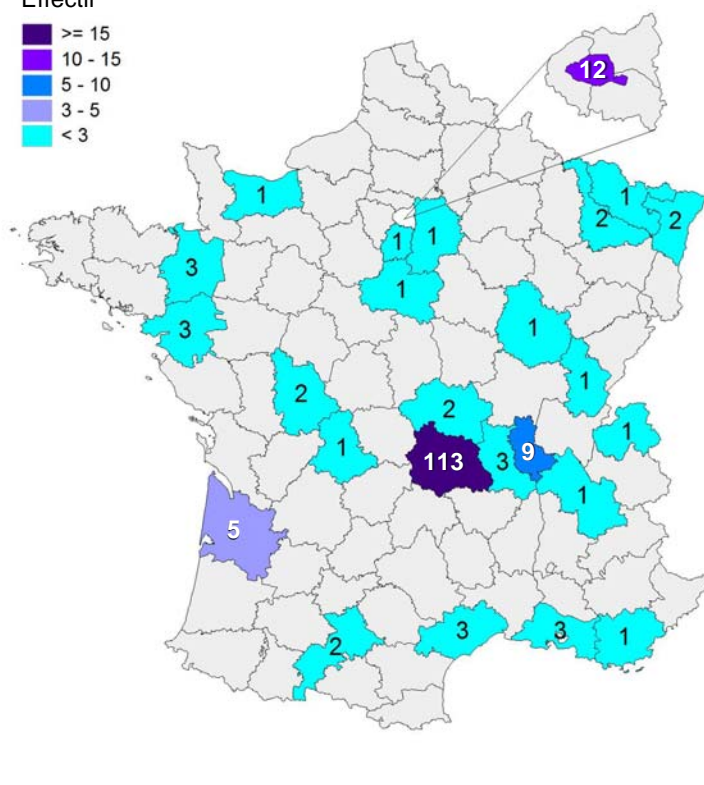
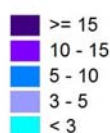
	Nb	
doctorat	47	24%
DSN (Diplôme Supérieur de Notariat)	21	11%
CAPA (Certificat d'Aptitude à la Profession d'Avocat)	11	6%
études de médecine ou de pharmacie	7	4%
autre poursuite d'études	1	0,5%
master 2ème année	28	15%
master 1ère année	2	1%
diplôme d'école d'ingénieurs ou de cadres 3ème année	1	0,5%
diplôme d'école supérieure de commerce	3	2%
préparation aux concours	48	25%
licence professionnelle	2	1%
licence générale 3ème année	2	1%
DUT	1	0,5%
formation spécifique courte, un an maximum (DU...)	14	7%
autre complément de formation ou réorientation	4	2%
<b>Total</b>	<b>192</b>	

**45% en poursuite d'études**

**55% en complément de formation ou en réorientation**

#### Lieu d'études :

Effectif



#### Répartition des lieux d'études

Auvergne	115	61%
Rhône-Alpes	14	7%
Ile-de-France	14	7%
autres départements français	33	17%
France d'Outre-Mer	0	0%
étranger	14	7%

(2 sans réponse)

► 43% des diplômés en études en 2014/2015 sont inscrits à l'Université d'Auvergne.

## Références de la population

### Population globale :

Nationalité	Inscrits		Diplômés		Enquêtés ***
	FI *	FC **	FI	FC	
Française	733	145	590	132	658
Etrangère	316	127	167	93	174
Total	1049	272	757	225	832

\* Formation initiale

\*\* Formation continue

\*\*\* Population enquêtée : diplômés nés en 1984 ou après.